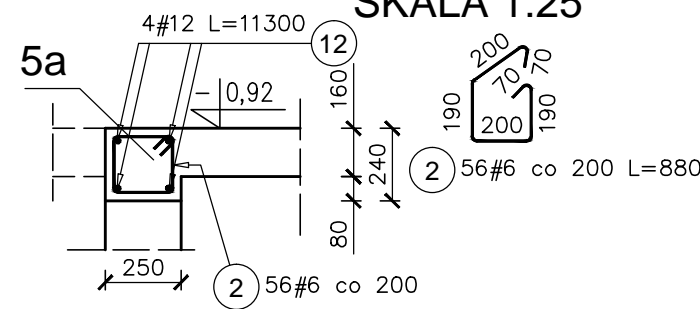


Poz.4.2. WIENIEC W2-0 L=11,30m

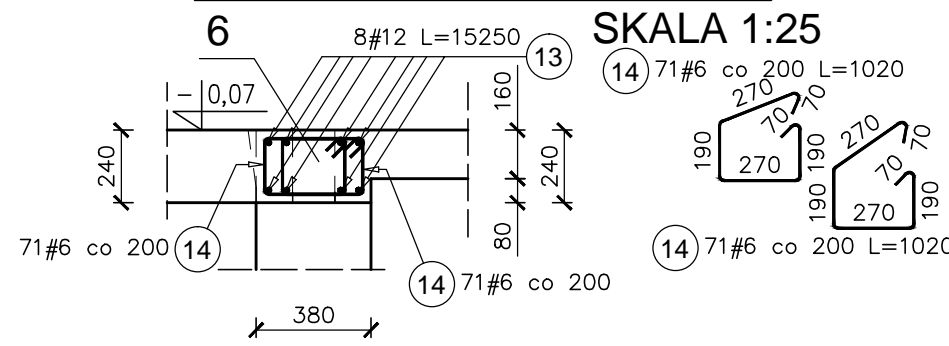
SKALA 1:25



Elementy		Nr pręta	Średnica	Długość (m)	Ilość prętów		Długość całkowita pręta (m)	
Nazwa	Ilość				w elemencie	ogółem	A-IIIIN	
						# 6	# 12	
W2-0, 5a	1	2	6	0,88	56	56	49,28	
		12	12	11,30	4	4		45,20
Długość wg średnic (m)							49	45
Masa 1 m pręta (kg/m)							0,22	0,89
Masa łączna wg średnic (kg)							10,94	40,14
Masa łączna wg gatunku stali (kg)							51,08	
Ogółem (kg)							51,08	

Poz.4.2. WIENIEC W1-0 L=14,25m

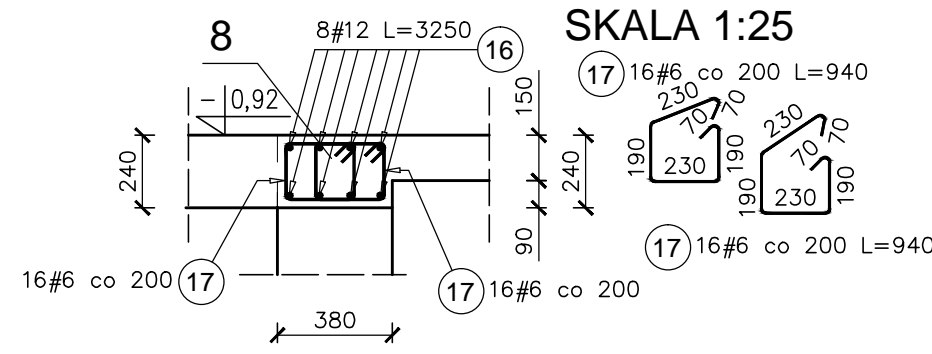
SKALA 1:25



Elementy		Nr pręta	Średnica	Długość (m)	Ilość prętów		Długość całkowita pręta (m)	
Nazwa	Ilość				w elemencie	ogółem	A-IIIIN	
						# 6	# 12	
W1-0, 6	1	13	12	15,25	8	8	122,00	
		14	6	1,02	142	142	144,84	
Długość wg średnic (m)							145	122
Masa 1 m pręta (kg/m)							0,22	0,89
Masa łączna wg średnic (kg)							32,15	108,34
Masa łączna wg gatunku stali (kg)							140,49	
Ogółem (kg)							140,49	

Poz.4.2. WIENIEC W1-0 L=3,25m

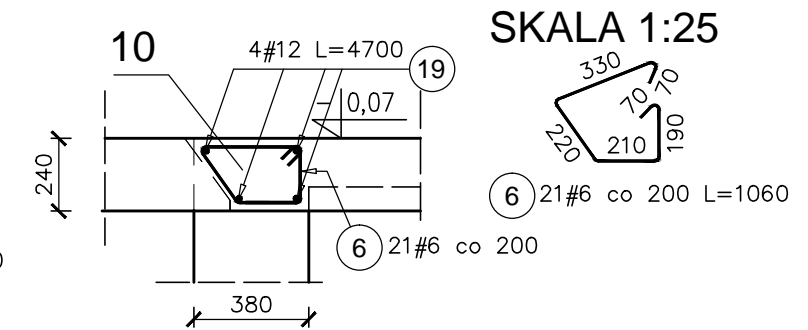
SKALA 1:25



Elementy		Nr pręta	Średnica	Długość (m)	Ilość prętów		Długość całkowita pręta (m)	
Nazwa	Ilość				w elemencie	ogółem	A-IIIIN	
						# 6	# 12	
W1-0, 8	1	16	12	3,25	8	8	26,00	
		17	6	0,94	32	32	30,08	
Długość wg średnic (m)							30	26
Masa 1 m pręta (kg/m)							0,22	0,89
Masa łączna wg średnic (kg)							6,68	23,09
Masa łączna wg gatunku stali (kg)							29,77	
Ogółem (kg)							29,77	

Poz.4.2. WIENIEC W2-0 L=4,30m

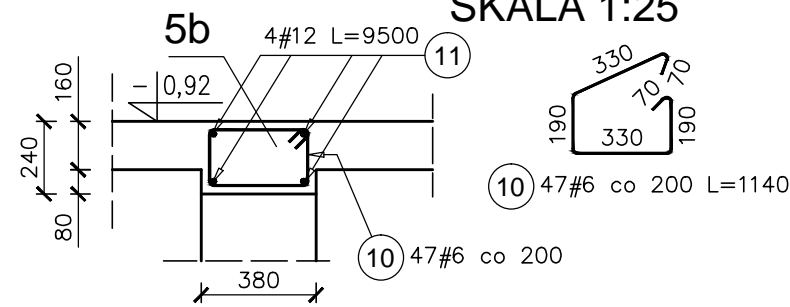
SKALA 1:25



Elementy		Nr pręta	Średnica	Długość (m)	Ilość prętów		Długość całkowita pręta (m)	
Nazwa	Ilość				w elemencie	ogółem	A-IIIIN	
						# 6	# 12	
W2-0, 10	1	6	6	1,06	21	21	22,26	
		19	12	4,70	4	4		18,80
Długość wg średnic (m)							22	19
Masa 1 m pręta (kg/m)							0,22	0,89
Masa łączna wg średnic (kg)							4,94	16,69
Masa łączna wg gatunku stali (kg)							21,64	
Ogółem (kg)							21,64	

Poz.4.1. WIENIEC W1-0 L=9,50m

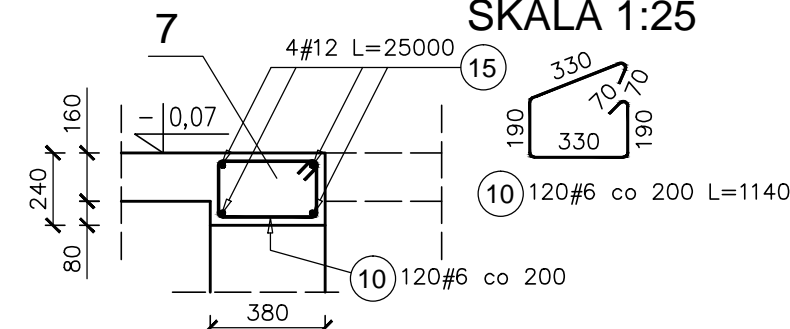
SKALA 1:25



Elementy		Nr pręta	Średnica	Długość (m)	Ilość prętów		Długość całkowita pręta (m)	
Nazwa	Ilość				w elemencie	ogółem	A-IIIIN	
						# 6	# 12	
W1-0, 5b	1	10	6	1,14	47	47	53,58	
		11	12	9,50	4	4		38,00
Długość wg średnic (m)							54	38
Masa 1 m pręta (kg/m)							0,22	0,89
Masa łączna wg średnic (kg)							11,89	33,74
Masa łączna wg gatunku stali (kg)							45,64	
Ogółem (kg)							45,64	

Poz.4.2. WIENIEC W1-0 L=24,00m

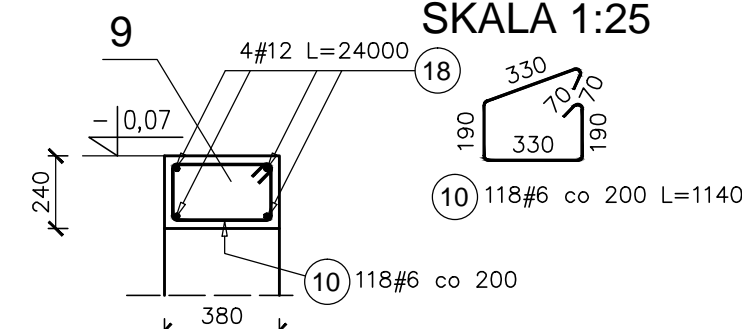
SKALA 1:25



Elementy		Nr pręta	Średnica	Długość (m)	Ilość prętów		Długość całkowita pręta (m)	
Nazwa	Ilość				w elemencie	ogółem	A-IIIIN	
						# 6	# 12	
W1-0, 7	1	10	6	1,14	120	120	136,80	
		15	12	25,00	4	4		100,00
Długość wg średnic (m)							137	100
Masa 1 m pręta (kg/m)							0,22	0,89
Masa łączna wg średnic (kg)							30,37	88,80
Masa łączna wg gatunku stali (kg)							119,17	
Ogółem (kg)							119,17	

Poz.4.2. WIENIEC W1-0 L=24,00m

SKALA 1:25



Elementy		Nr pręta	Średnica	Długość (m)	Ilość prętów		Długość całkowita pręta (m)	
Nazwa	Ilość				w elemencie	ogółem	A-IIIIN	
						# 6	# 12	
W1-0, 9	1	10	6	1,14	118	118	134,52	
		18	12	24,00	4	4		96,00
Długość wg średnic (m)							135	96
Masa 1 m pręta (kg/m)							0,22	0,89
Masa łączna wg średnic (kg)							29,86	85,25
Masa łączna wg gatunku stali (kg)							115,11	
Ogółem (kg)							115,11	

UWAGA: WSZYSTKIE WYMIARY I POZIOMY SPRAWDZIĆ NA BUDOWIE

- KLASA KONSTRUKCJI: S4 - KLASA EKSPozyCJI: XC1
 - OTULINA PLYT Cnom: 20mm
 - OTULINA ELEMENTÓW Cnom: 25mm
 - IZOLACJE P-W WG ARCHITEKTURY

BETON KONSTRUKCYJNY C20/25 (B25)
STAL ZBROJENIOWA KLASY C [BST500(A-IIIIN)]

RYUNKI ROZPATRYWAĆ Z PROJEKTEM ARCHITEKTURY I PROJEKTAMI BRANŻOWYMI

 36-040 BOGUCHWAŁA MOŚCISŁAWA 39 TEL. 602 455 154	TYTUŁ OPRACOWANIA: Budowa budynku wielofunkcyjnego w miejscu budynku szkoły - projekt zamienny (pozwolenie -373/2007 z dnia 16.10.2007r.)	
	TYTUŁ RYSUNKU: WIENIE PIWNIC	
LOKALIZACJA: DZIAŁKA NR EWID. 304/3 i 304/4 w Brzeźówce gm. Ropczyce		SKALA: 1:25

FAZA: PROJEKT BUDOWLANY	BRANZA: KONSTRUKCJA	DATA: SIERPIEŃ 2013	SKALA: 1:25
ZESPÓŁ PROJEKTOWY: mgr inż. GRZEGORZ OŻÓG	Nr UPR: 38/97	PODPIS: <i>GO</i>	NR RYS.: K-11.02
WERYFIKACJA: dr inż. LIDIA BUDA - OŻÓG	36/97	<i>LB</i>	
BIO: 13-17-K-11_v01 [wieńce piwnic] 25/09/2013			